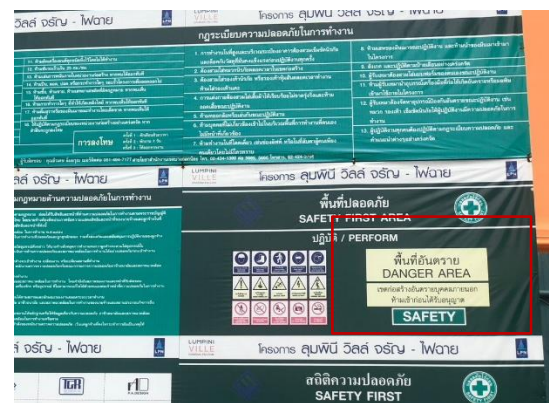


รูปภาพแสดงการปฏิบัติตามมาตรการฯ ของโครงการ ลุมพินี วิลล์ จรัญ-ไฟฉาย



รูปที่ 1 รั้ว Metal Sheet สูง 6 เมตร รอบโครงการ



รูปที่ 2 ประตูผ้าใบปิดทับทางเข้า-ออก

รูปที่ 3 บ้ายแสดงเขตก่อสร้าง



รูปที่ 4 การเก็บกองวัสดุภายในพื้นที่โครงการ

รูปที่ 5 ห้องเก็บวัสดุก่อสร้าง (STORE)



การปฏิบัติงานตามมาตรการฯ ของโครงการ ลุ่มพินี วิลล์ จรรย์-ไฟฉาย  
บริษัท แอล.พี.เอ็น.ดีเวลลอปเม้นท์ จำกัด (มหาชน)



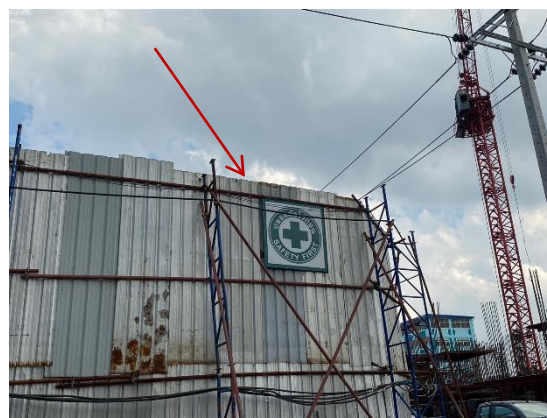
รูปที่ 6 ป้ายแสดงรายละเอียดของโครงการ



รูปที่ 7 เจ้าหน้าที่โครงการเข้าพบบ้านข้างเคียง



รูปที่ 8 กล้องรับความคิดเห็น/เรื่องร้องเรียน



รูปที่ 9 สเปรย์น้ำละอองฝอย

รวบรวมการปฏิบัติงาน โดยเจ้าหน้าที่ จป. ของโครงการ และทีมงานบริษัท ที่เอ็นพี เอ็นไวรอนเม้นท์ จำกัด





รูปที่ 10 คนงานฉีดพรมน้ำทำความสะอาดภายในพื้นที่โครงการ



รูปที่ 11 ความคืบหน้าการดำเนินงาน ณ เดือน พฤศจิกายน 2565



รูปที่ 12 วัสดุส่วนใหญ่ที่ใช้ในช่วงการดำเนินงานเสาเข็มและฐานราก



	
<p>รูปที่ 13 คนงานฉีดพรมน้ำทำความสะอาดทางเท้า</p>	<p>รูปที่ 14 คนงานฉีดพรมน้ำทำความสะอาดทางเข้า-ออก</p>
	
<p>รูปที่ 15 จุดล้างล้อรถและการฉีดล้างล้อรถด้วยน้ำแรงดันสูงก่อนออกนอกโครงการ</p>	
	
<p>รูปที่ 16 ป้ายจำกัดความเร็ว</p>	<p>รูปที่ 17 กำหนดให้รถบรรทุกทุกปิดคลุมผ้าใบอย่างมิดชิด</p>





รูปที่ 18 รถบรรทุกปูนซีเมนต์สำเร็จรูป



รูปที่ 19 ใช้สายยางสเปรย์น้ำในการตัดเสาคีม



รูปที่ 20 การเก็บกองเศษวัสดุภายในพื้นที่โครงการ



รูปที่ 21 ติดตั้งเครื่องตรวจวัดคุณภาพอากาศภายในพื้นที่โครงการและโรงเรียนสุวรรณ



	
<p>รูปที่ 22 แนวทางในการติดตั้งตาข่ายและพัดลมระบายอากาศโรงเรียนศุภวรรณ</p>	
	
<p>รูปที่ 23 ติดตั้งเครื่องตรวจวัดเสียงภายในพื้นที่โครงการและโรงเรียนศุภวรรณ</p>	



	
รูปที่ 24 ติดตั้งเครื่องตรวจวัดความสั่นสะเทือนภายในพื้นที่โครงการและโรงเรียนศุภวรรณ	
	
รูปที่ 25 ติดตั้ง Sheet Pile ป้องกันดินพัง	รูปที่ 26 เจ้าหน้าที่อำนวยความสะดวกหน้าโครงการ
	
รูปที่ 27 พื้นที่ว่างสำหรับกลับรถภายในโครงการ	รูปที่ 28 ป้ายเตือนและสัญญาณไฟขณะทำงาน





รูปที่ 29 ตู้ไฟฟ้าชั่วคราว



รูปที่ 30 ถังรองรับขยะมูลฝอยภายในโครงการ



รูปที่ 31 ถังสำรองน้ำใช้



รูปที่ 32 ทีมคนงานทำความสะอาดถนนบริเวณอาคารพักอาศัยข้างเคียงโครงการ



รูปที่ 33 ทีมคนงานทำความสะอาดชุดลอกท่อระบายน้ำบริเวณอาคารพักอาศัยข้างเคียงโครงการ





รูปที่ 34 กิจกรรม Morning Talk / Safety Talk



รูปที่ 35 ติดตั้งถังดับเพลิงชนิดมือถือไว้ในพื้นที่เสี่ยง



รูปที่ 36 พื้นที่เก็บเชื้อเพลิงและวัสดุไวไฟต่างๆ




รูปที่ 37 ป้ายเตือนอันตรายและความปลอดภัยต่างๆ



รูปที่ 38 จัดพื้นที่สำหรับตัด / เชื่อมโลหะ ห่างจากจุดเก็บวัสดุไวไฟ



การปฏิบัติงานตามมาตรการฯ ของโครงการ ลุ่มพินี วิลล์ จรัญ-ไฟฉาย  
บริษัท แอล.พี.เอ็น.ดีเวลลอปเม้นท์ จำกัด (มหาชน)

	
<p>รูปที่ 39 ป้ายแนะนำการใช้อุปกรณ์บริเวณที่ติดตั้งอุปกรณ์</p>	<p>รูปที่ 40 เจ้าหน้าที่รักษาความปลอดภัยตลอด 24 ชั่วโมง</p>
	
<p>รูปที่ 41 ป้ายประชาสัมพันธ์และการเผยแพร่ข้อมูล</p>	<p>รูปที่ 42 ห้องน้ำคนงาน</p>
	
<p>รูปที่ 43 น้ำดื่มสำหรับคนงาน</p>	<p>รูปที่ 44 กฎระเบียบบ้านพักคนงาน</p>

รวบรวมการปฏิบัติงาน โดยเจ้าหน้าที่ จป. ของโครงการ และทีมงานบริษัท ทีเอ็นพี เอ็นไวรอนเม้นท์ จำกัด



การปฏิบัติงานตามมาตรการฯ ของโครงการ ลุมพินี วิลล์ จรัญ-ไพศาล  
บริษัท แอล.พี.เอ็น.ดีเวลลอปเม้นท์ จำกัด (มหาชน)

	
<p>รูปที่ 45 กฎระเบียบการทำงานในโครงการ</p>	<p>รูปที่ 46 ไฟฟ้าส่องสว่างตลอดแนวรั้ว</p>
	
<p>รูปที่ 47 ติดตั้งกล้อง CCTV ภายในพื้นที่โครงการ</p>	<p>รูปที่ 48 ลำดับขั้นตอนในการรับเรื่องร้องเรียน</p>
	
<p>รูปที่ 49 ป้ายกำหนดการแต่งกายขณะปฏิบัติงาน</p>	<p>รูปที่ 50 คนงานสวมใส่อุปกรณ์ป้องกันส่วนบุคคล</p>

รวบรวมการปฏิบัติงาน โดยเจ้าหน้าที่ จป. ของโครงการ และทีมงานบริษัท ทีเอ็นพี เอ็นไวรอนเม้นท์ จำกัด





รูปที่ 51 บริษัทผู้รับเหมาดำเนินการตรวจสุขภาพคนงานประจำปี



รูปที่ 52 คนงานสวมใส่หน้ากากอนามัยเมื่ออยู่ร่วมกันในพื้นที่บ้านพักคนงาน



รูปที่ 53 การตรวจ ATK เพื่อคัดกรองหาผู้ติดเชื้อภายในพื้นที่ก่อสร้าง



รูปที่ 54 ทาวเวอร์เครนภายในพื้นที่โครงการ



	
รูปที่ 55 Mesh Sheet	
	
รูปที่ 56 ราวกันตก	รูปที่ 57 การใช้เสาเข็มกวดในการก่อสร้าง
	
รูปที่ 58 การทำนั่งร้าน	รูปที่ 59 การสวมใส่ safety belt ทำงานในที่สูง





รูปที่ 60 เจ้าหน้าที่ จป. ประจำโครงการ (หมวกสีเขียว)



รูปที่ 61 ที่แขวนสัมภาระให้คนงาน



รูปที่ 62 รางระบายน้ำชั่วคราวของโครงการ



รูปที่ 63 ป้ายกำหนดเวลาในการทำงาน



รูปที่ 64 ตู้ยาปฐมพยาบาล